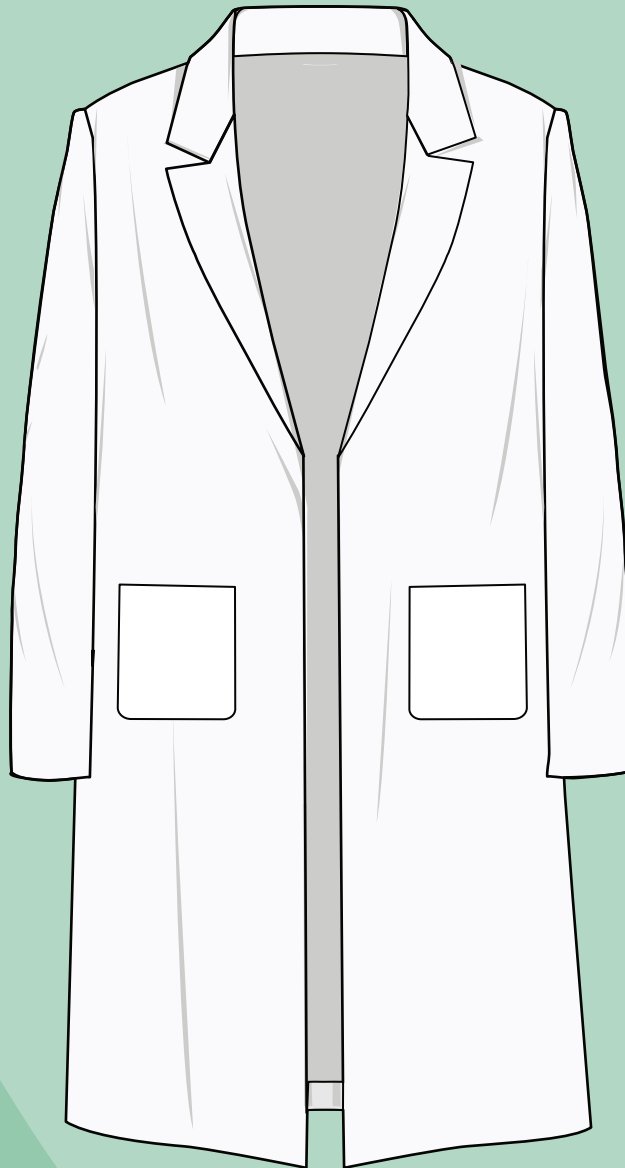


VeCKA
Talleres

MOLDES DIGITALES

Mi primer tapado



www.vecka.com.ar
Agosto 2024

MATERIALES

Arranco contándote que este es un proyecto sencillo que no va a explorar la sastrería clásica. Es en realidad una invitación a que te animes a probar algo nuevo dentro de un ámbito conocido. No vamos a colocar entretelas a mano ni tampoco vamos a forrar este proyecto.

Es un tapado de costura sencilla con una tela cuya estructura permite que quede armado y cómodo. ¿Empezamos?

Paño boucle: Es el que yo usé. Lo compré en Feritelas, Lavalle 2476, (podés comprar online o acercarte al local). Tiene 1.50mts de ancho, y su composición es 100% poliéster.

Polar: Es más liviano. Yo no llegué a probarlo, pero hace un tiempo hacía este tipo de tapados en polar y quedaban muy bonitos.

Entretela: Vamos a utilizar una entretela liviana de esas que vienen con termoadhesivo. Yo la compré en Nontex, Tucumán 2452. Llevé la tela y los chicos me ayudaron a elegir la correcta.

Avíos: No lleva botón aunque el cruce lo permite, podríamos poner uno, pero respetando la idea de la sencillez preferí dejarlo abierto.

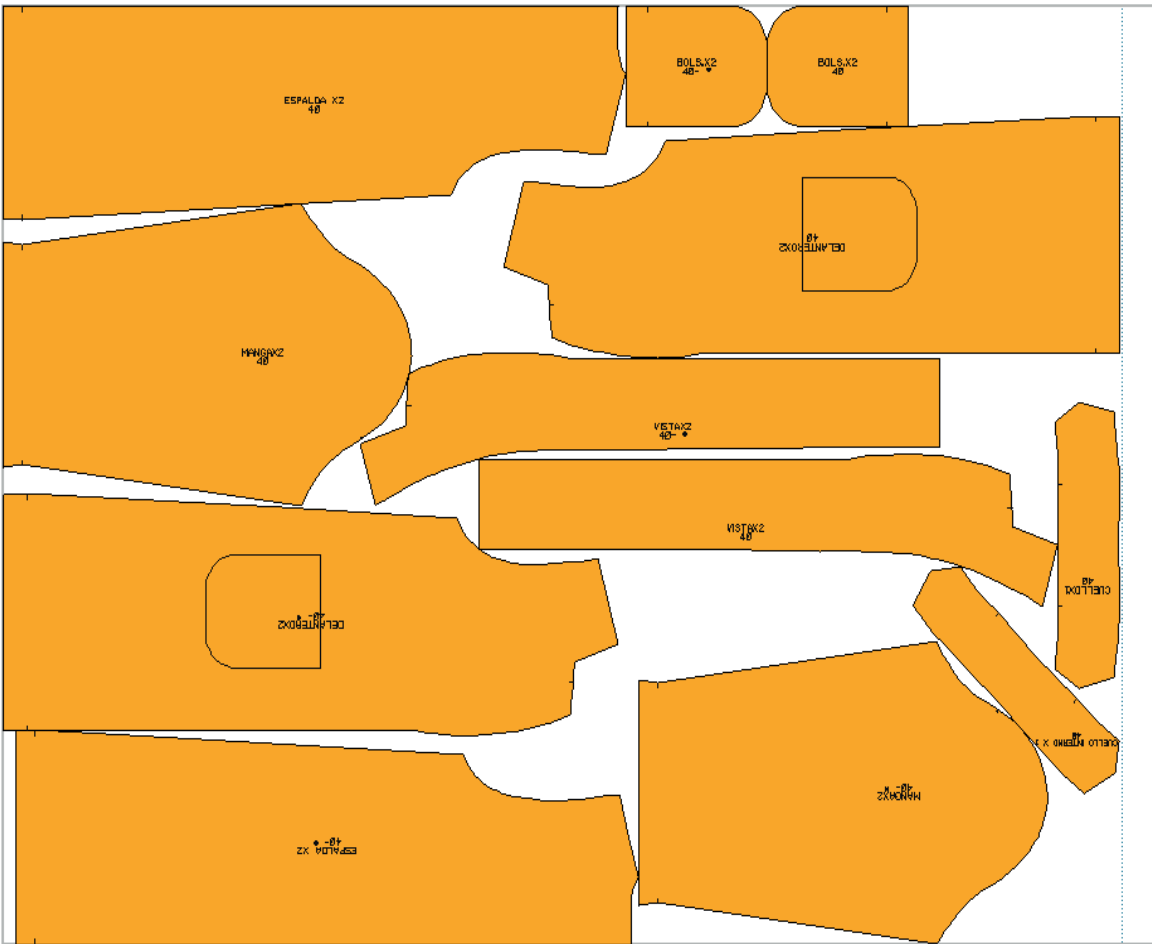
CUÁNTA TELA NECESITO SEGÚN EL TALLE

El rinde fue calculado con una tela de 1,40m de ancho, pero probablemente ustedes consigan de 1,50m de ancho.

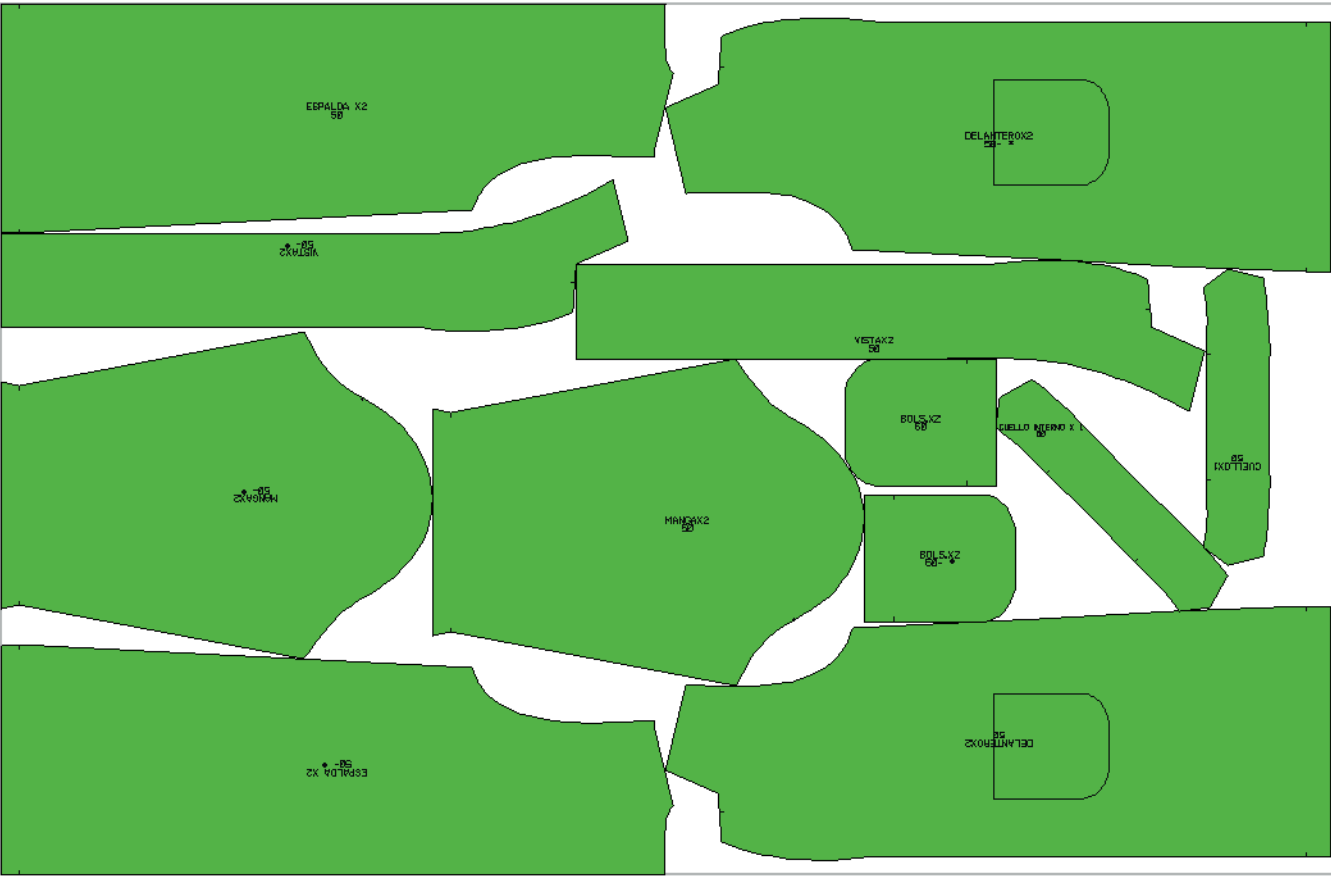
No tuvimos en cuenta los cuadros de la tela, por lo que si ustedes tienen un textil a cuadros y quieren que las líneas coincidan, consideren llevar un poco más de lo indicado.

	Talle 40	Talle 50
Tapado	1,85mts	2,40 mts.

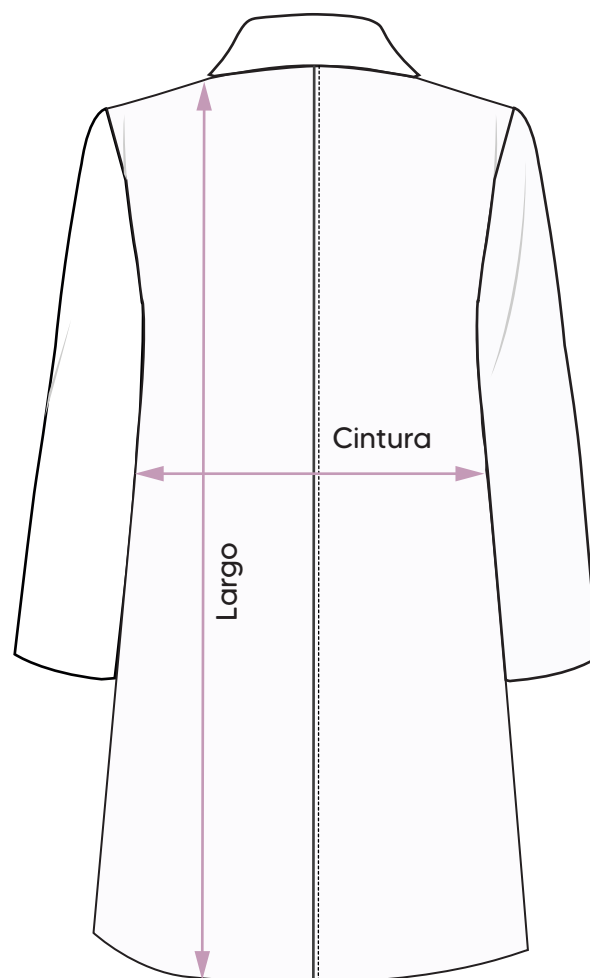
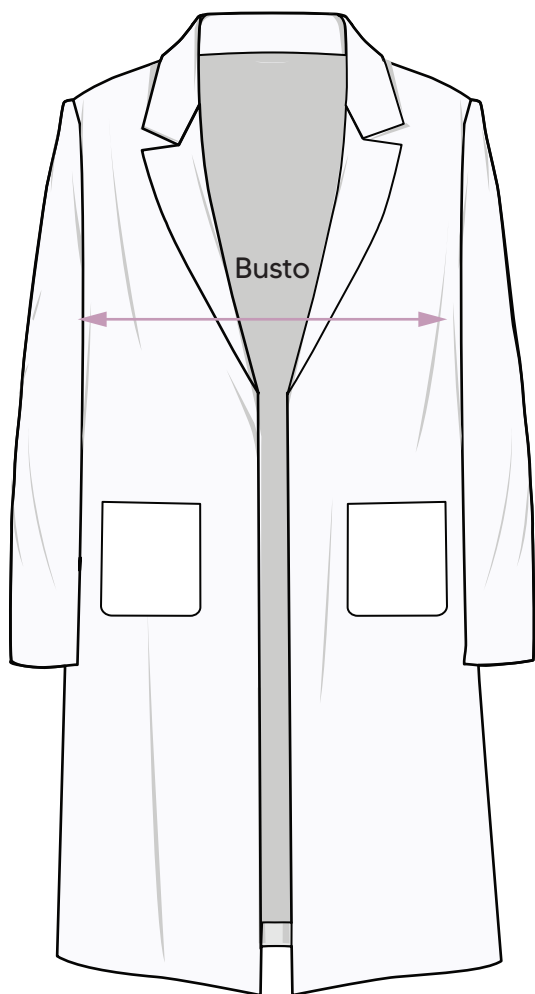
Rinde de tela talla 40









Rinde de tela talla 50



INFORME DE LAS MEDIDAS POR TALLE



	Busto*	Cintura *	Largo
Talle 40 	60.5	63	98
Talle 42 	62.5	65	99
Talle 44 	64.5	67	100.5
Talle 46 	66.5	69	101.5
Talle 48 	68.5	71	103
Talle 50 	70.5	73	104

Medidas expresadas en centímetros.

* Medida de medio molde

CÓMO EMPALMAR LOS MOLDES

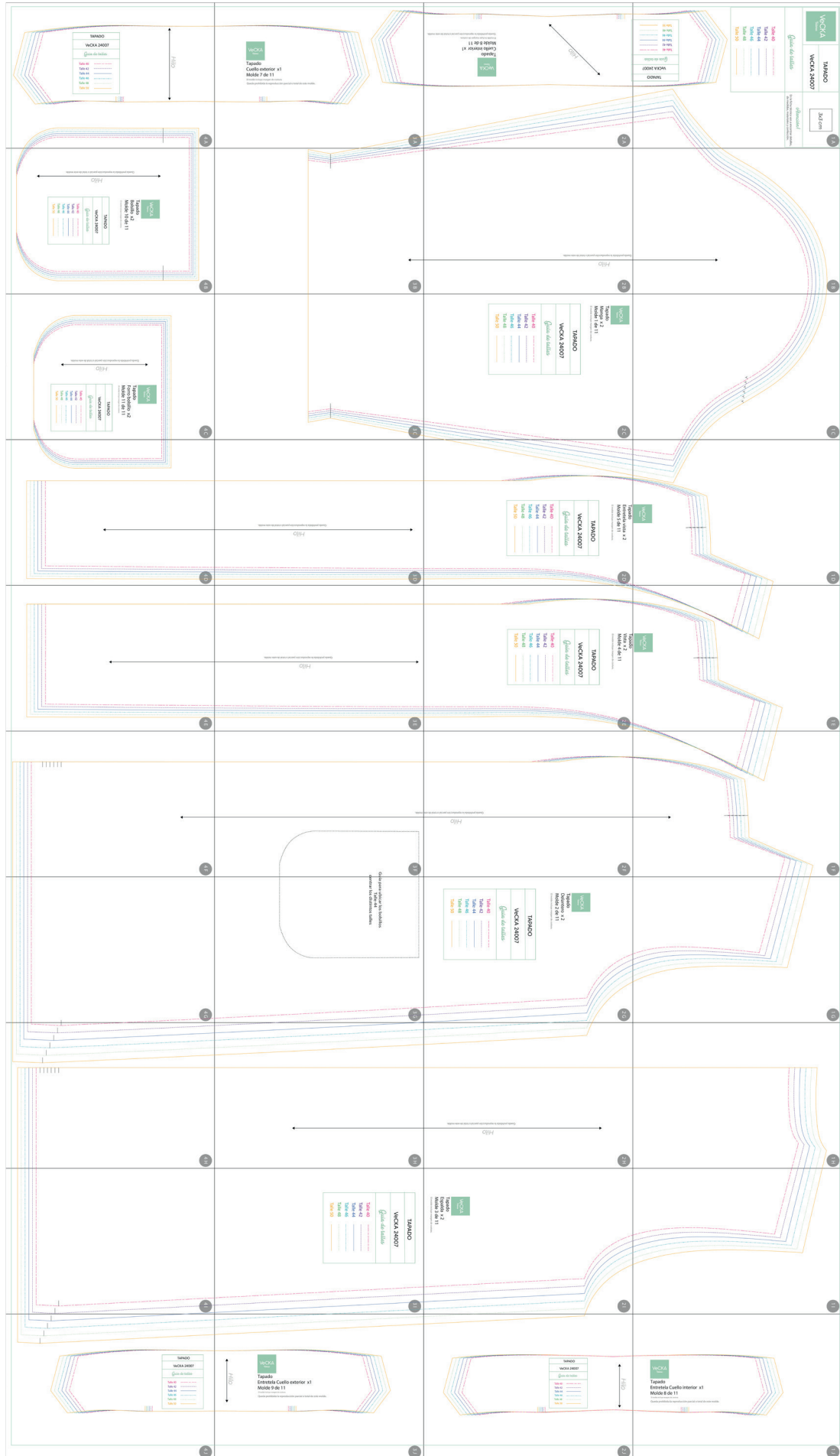
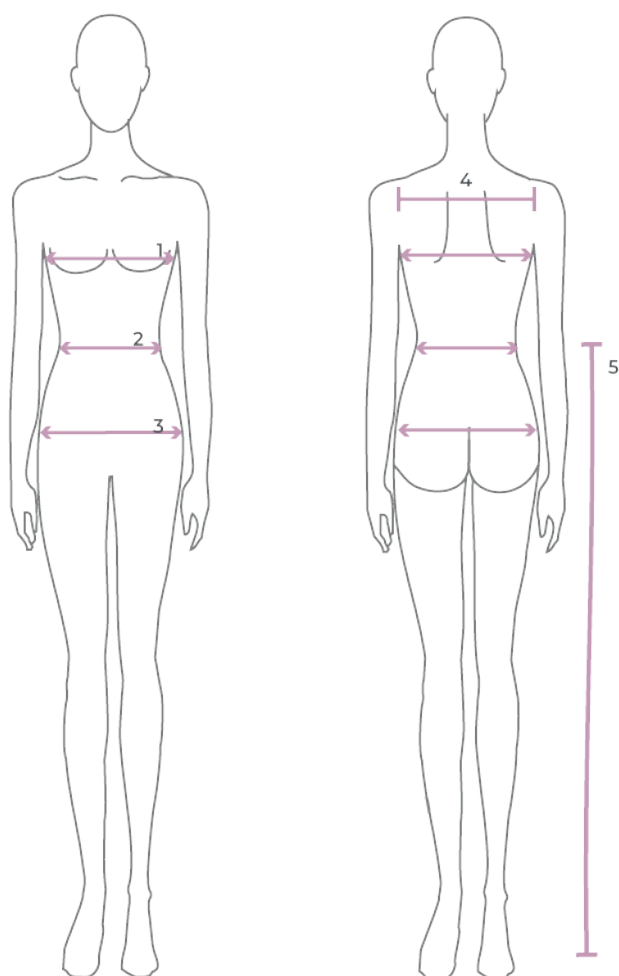


TABLA DE TALLES



Las medidas que encontrás en la tabla son de referencia, para que te guíes a la hora de elegir el talle. Corresponden al contorno total de las medidas corporales, no de las prendas y están expresadas en centímetros.

Medida	40	42	44	46	48	50
Busto	88	92	96	100	104	110
Cintura	64	68	72	76	80	90
Cadera	92	96	100	104	108	116

ANTES DE COSER

Una vez que imprimimos y empalmamos las hojas de los moldes tenemos dos opciones:

1. Podemos cortar directamente el molde en el talle que queramos.
2. Podemos calcar con un papel de molde el talle elegido para guardar el resto de los talles y no tener que volver a imprimir el archivo. Esta es la opción que recomendamos en VeCKA..

Con los moldes ya listos, vamos a colocarlos sobre la tela y cortar.

Consideraciones antes de cortar:

1. Cada pieza del molde tiene marcado el hilo (debe ir paralelo al orillo de la tela)
2. Todos los moldes tienen incluido el margen de costura
3. Los piquetes están marcados en negro en todas las piezas de todos los talles, a excepción de los cuellos, que están en el color correspondiente a cada talle porque al estar tan juntas las líneas podía prestarse a confusión.
3. Te sugerimos probar las puntadas en un retacito de tela antes de comenzar a coser, para asegurarnos de estar usando la aguja y la tensión correctas.

A coser!

Este proyecto es un Taller Virtual, por lo que incluye acceso al Aula Online. Allí encontrarás los videos de confección paso a paso y demás materiales.

Vamos a usar nuestra clásica máquina recta familiar y Overlock para las terminaciones. Esta puede ser reemplazada por puntadas ZIG ZAG o alguna puntada de falso overlock.

¿Tenés dudas?

Podes consultar las veces que creas necesario por mail consultas@vecka.com.ar o por WhatsApp 117363-2891



Seguimos cosiendo, ganando experiencia y luciendo ropa hecha por nosotras!
Gracias por acompañarme en este maravilloso camino.

Con el cariño de siempre...

Vero



Recomendación

Yo sé que da mucha fiaca, pero es muy importante cambiar las agujas de nuestras máquinas regularmente. Hay veces que las puntadas saltan o las costuras quedan feas y nos matamos pensando qué puede estar pasando y simplemente es que la aguja está despuntada. ¡No esperes a que se te rompa!



Tenemos un grupo de whatsapp en donde hablamos de temas referidos a la costura. Si aún no estas y quieres ser parte puedes sumarte entrando a siguiente link

<https://chat.whatsapp.com/D1GVE9pTBOqITMp8xPu7GS>