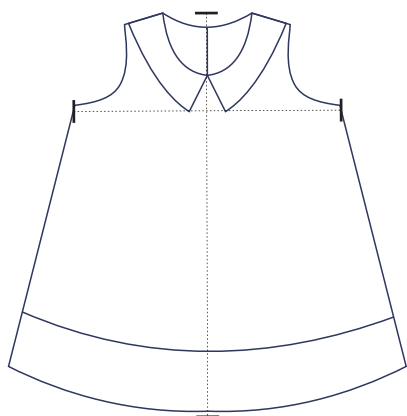


Tabla de medidas primera infancia

	Talle 1	Talle 2
Contorno de pecho	68 cm	60 cm
Contorno de cintura	56 cm	56 cm
Contorno de cadera	64 cm	66 cm
Largo de espalda	24 cm	25,5 cm
Largo de pantalón	41,5	46 cm
Altura total	72/80 cm	80/88 cm

Tabla de medidas niñas

	Talle 4	Talle 6	Talle 8
Contorno de pecho	64 cm	68 cm	72 cm
Contorno de cintura	56 cm	58 cm	60 cm
Contorno de cadera	68 cm	72 cm	76 cm
Largo de espalda	27 cm	29,5 cm	32 cm
Largo de pantalón	62,5	69,25 cm	76 cm



	Largo	Ancho sisa
Talle 1	41,5 cm	32 cm
Talle 2	46,5 cm	34cm
Talle 4	56 cm	38 cm
Talle 6	60,5 cm	40 cm
Talle 8	65 cm	42 cm

La tabla de tales de confección corresponde generalmente a niñas/os de edad inmediatamente inferior. Así el talle 4 corresponde a una niña de 3 años. Además los tamaños corresponden a cuerpos de peso y estatura promedio.

Es sabido que en las niñas/os de la misma edad existen grandes variaciones. Por lo cual recomiendo tener en cuenta las medidas de la niña a quien va dirigida nuestra ropa.

Sabiendo todo esto ¡Es hora de empezar a trabajar!

Prohibida su venta y/o reproducción para clases.
(esto quiere decir que el material puede ser usado para vender las prendas pero no así su molde o reproducción para dar clases).